



Horster-Zoomweg 11 te Ermelo

Vraagprijs € 525.000,- k.k.

Engelserf 28
3843 BE Harderwijk

Telefoon
0341 - 41 91 77

www.bartjansenmakelaars.nl
info@bartjansenmakelaars.nl

 **BARTJANSEN
MAKELAARS**



Horster-Zoomweg 11 te Ermelo

Vraagprijs € 525.000,- k.k.

Aangeboden wordt een eindwoning in het buitengebied op 'Landgoed De Horster Brinken' met een vrijstaande berging, een energielabel A én gelegen aan een brede groenstrook!

Deze in 2007 gebouwde woning heeft een functionele indeling. De open keuken is straatgericht en voorzien van inbouwapparatuur. De woonkamer is tuingericht en door de openslaande deuren en grote raampartijen komt er veel natuurlijk licht binnen. De wanden en plafonds hebben een neutrale afwerking. Ideaal is de bergruimte onder de trap. In de hal het toilet (wandcloset) met fonteintje, het garderobegedeelte en de meterkast.

Op de 1e verdieping 3 slaapkamers met goede afmetingen. De badkamer is van alle gemakken voorzien. Een wastafelmeubel, 2e toilet, een ruime inloofdouche en vloerverwarming. De 2e verdieping is te bereiken middels een vaste trap en op dit moment een open ruimte. Eventueel kan hier een extra slaapkamer gerealiseerd worden. Hier bevindt zich de wasmachine-/drogeraansluiting, WTW-unit en Intergas HRE c.v.-ketel uit 2026. Aan de schuine kanten zit veel bergruimte.

De achtertuin heeft mooie afmetingen van circa 9,00 meter x 5,50 meter en heeft een gunstige zonligging op het noordwesten. De tuin heeft een vrij gevoel en beschikt over een houten berging (7 m²) met elektra. Een leuk detail is de veranda aan de voorzijde van de woning gelegen aan een brede groenstrook met vrij uitzicht. Ook is er aan een speelvoorziening en parkeergelegenheid gedacht!

Verder is de woning gelegen tussen de landerijen en in het groen. Het Veluwemeer, winkelvoorzieningen, maar ook uitvalswegen zijn snel bereikbaar. Verder is de woning in 2007 gebouwd, volledig geïsoleerd en beschikt het over een energielabel A. Een mooie bijkomstigheid is de net nieuw geplaatste Intergas HRE c.v.-ketel uit 2026. Dan de cijfers: Het perceel meet een oppervlakte van 129 m² en het woonoppervlak bedraagt 101 m². De externe bergruimte is 7 m².

Kom je ook kijken wat deze eindwoning in het buitengebied je te bieden heeft? Eén van onze makelaars geeft je graag een rondleiding!

?

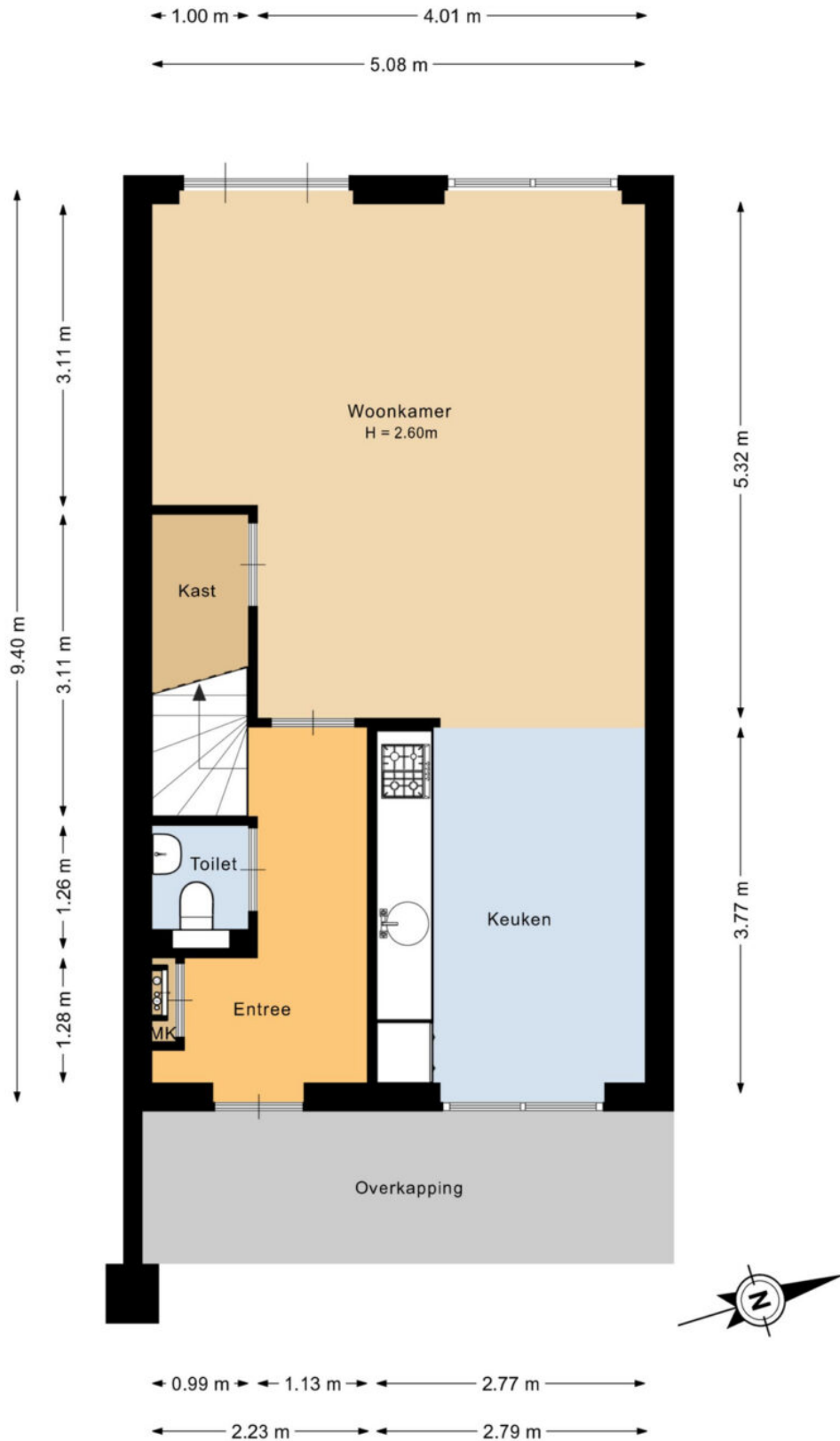
INDELING

Begane grond: Entree, meterkast, toilet, open keuken, woonkamer, trapkast.

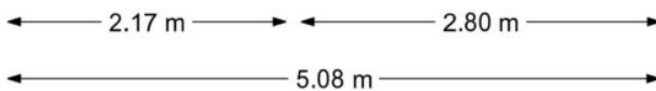
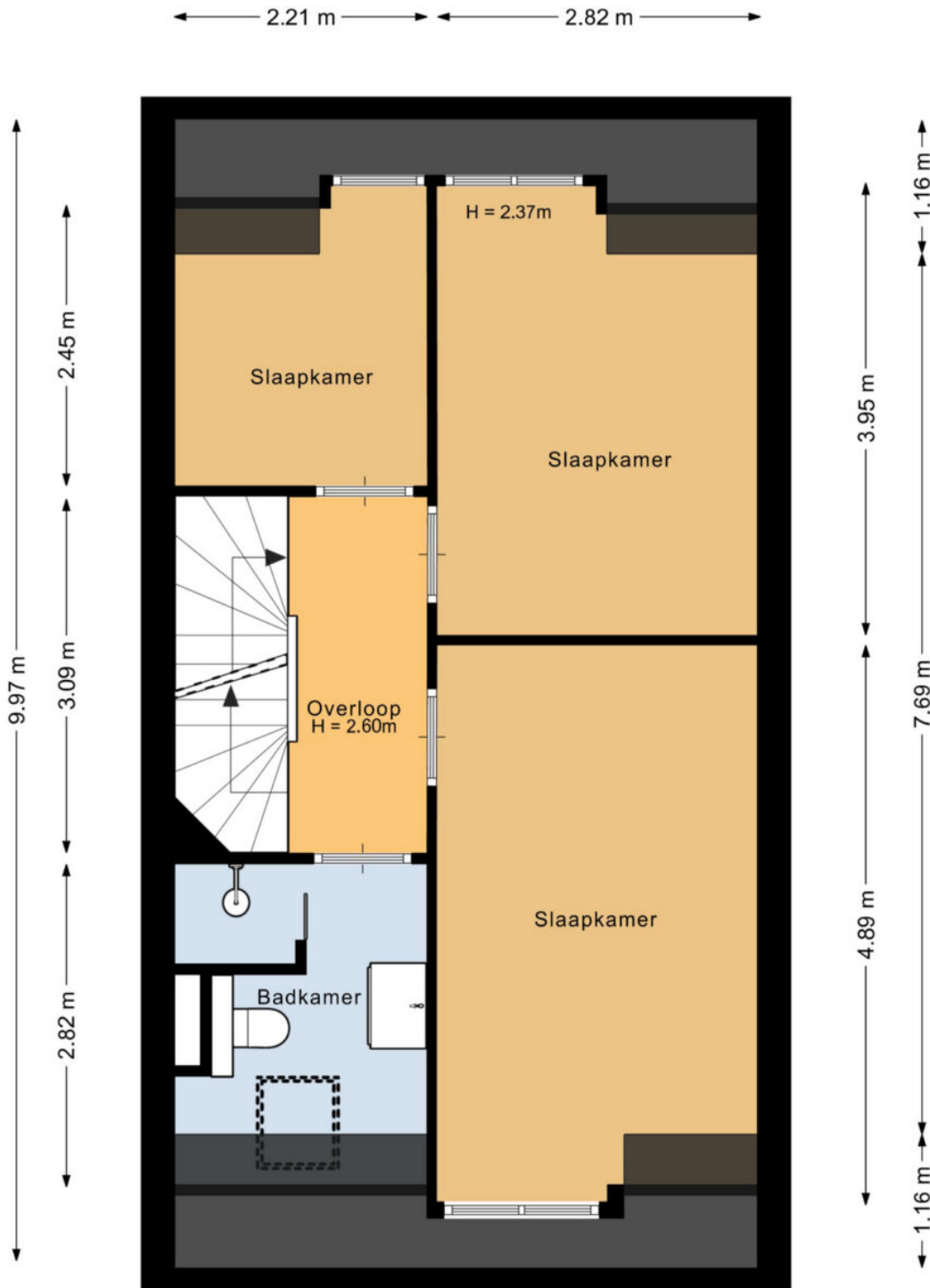
1e Verdieping: Overloop, 3 slaapkamers, badkamer.

2e Verdieping: Open zolder te bereiken middels vaste trap, berging.

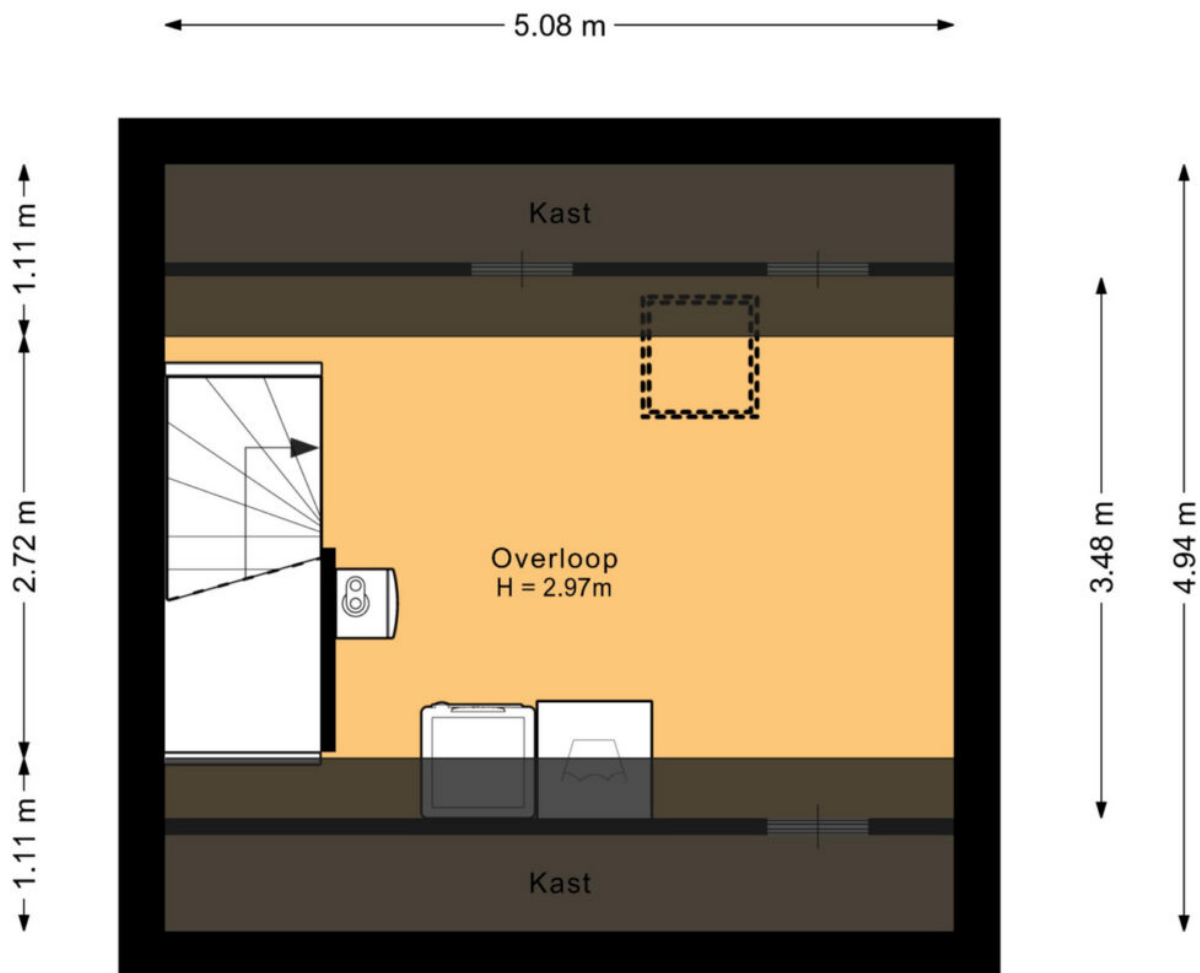
Aanvaarding: in overleg.



Deze plattegrond is met de meeste zorg samengesteld.
 Er kunnen geen rechten aan worden ontleend.



Deze plattegrond is met de meeste zorg samengesteld.
Er kunnen geen rechten aan worden ontleend.

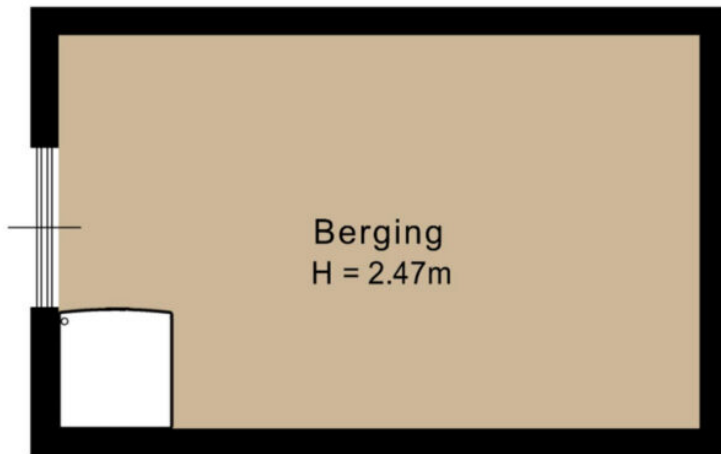


Deze plattegrond is met de meeste zorg samengesteld.
Er kunnen geen rechten aan worden ontleend.



← 3.42 m →

↑ 2.10 m ↓



Deze plattegrond is met de meeste zorg samengesteld.
Er kunnen geen rechten aan worden ontleend.





























