



Tonsesdreef 112 te Harderwijk

Vraagprijs € 487.500,- k.k.

Engelserf 28
3843 BE Harderwijk

Telefoon
0341 - 41 91 77

www.bartjansenmakelaars.nl
info@bartjansenmakelaars.nl

 **BARTJANSEN
MAKELAARS**



Tonselsedreef 112 te Harderwijk

Vraagprijs € 487.500,- k.k.

Op zoek naar een woning waar je zó in kunt trekken? Dan is deze uitgebouwde tussenwoning precies wat je zoekt!

Aangeboden wordt een instapklare tussenwoning met berging, veranda, 4 slaapkamers, en een energielabel A! Dit alles is gelegen in de populaire wijk 'Drielanden' met het winkelcentrum op loopafstand.

Deze woning is in 2021 prachtig gemoderniseerd. Er is aan de achterzijde uitgebouwd, een nieuwe vloer met vloerverwarming gelegd, de wanden/plafonds zijn gestuct én er is zowel nieuw sanitair als een nieuwe keuken geplaatst.

De open keuken (2021) is straatgericht, beschikt over allerhande inbouwapparatuur en heeft een chique kleurstelling van zwarte kasten en een marmerlook werkblad. Door de uitbouw aan de achterzijde is een mooie ruimte ontstaan voor zowel het eetgedeelte en de zithoek. Unieke details zijn de eetbank met de gestucte kast en de sfeerhaard (deze blijft achter). De natuurlijke lichtinval door de grote raampartijen en neutrale PVC-vloer maken de leefruimte beneden compleet. De trap is middels een chique deurpartij dichtgemaakt en ideaal is de daardoor ontstane trapkast als bergruimte. In de hal bevindt zich het toilet (wandcloset geplaatst in 2021), meterkast en garderobegedeelte.

Op de 1e verdieping 3 slaapkamers en een luxe badkamer uit 2021. Deze is uitgerust met ruime inloopdouche, sunshower, inbouwkranen en wastafelmeubel. Erg prettig is het separate toilet op de verdieping.

Op de 2e verdieping een 4e slaapkamer en technische ruimte met wasmachine-/drogeraansluiting, mechanische ventilatiebox en de Intergas c.v.-ketel uit 2008.

De achtertuin heeft een gunstige zonligging op het zuidwesten, beschikt over prima oppervlaktes en een gezellige veranda. Achterop het perceel is een berging gerealiseerd van 6 m² met elektra. Aan parkeergelegenheid geen gebrek. Dit kan vóór de woning in één van de parkeerhavens.

Verder is de woning gelegen op een goede locatie nabij het (winkel)centrum van Drielanden. Er zijn diverse speelgelegenheden voor kinderen en er bevinden zich meerdere kinderopvangplekken en basisscholen op loopafstand. De binnenstad van Harderwijk en uitvalswegen zijn snel bereikbaar, maar ook het water of de bossen zijn dichtbij.

Dan de cijfers: De woning is in 2008 gebouwd, dus volledig geïsoleerd en voorzien van een energielabel A. Het perceel meet een oppervlakte van 124 m² en het woonoppervlak bedraagt 117 m². De externe bergruimte is 7 m² en de inhoud bedraagt 421 m³.

Kom je ook kijken wat deze woning je te bieden heeft? Eén van onze makelaars geeft je graag een rondleiding!

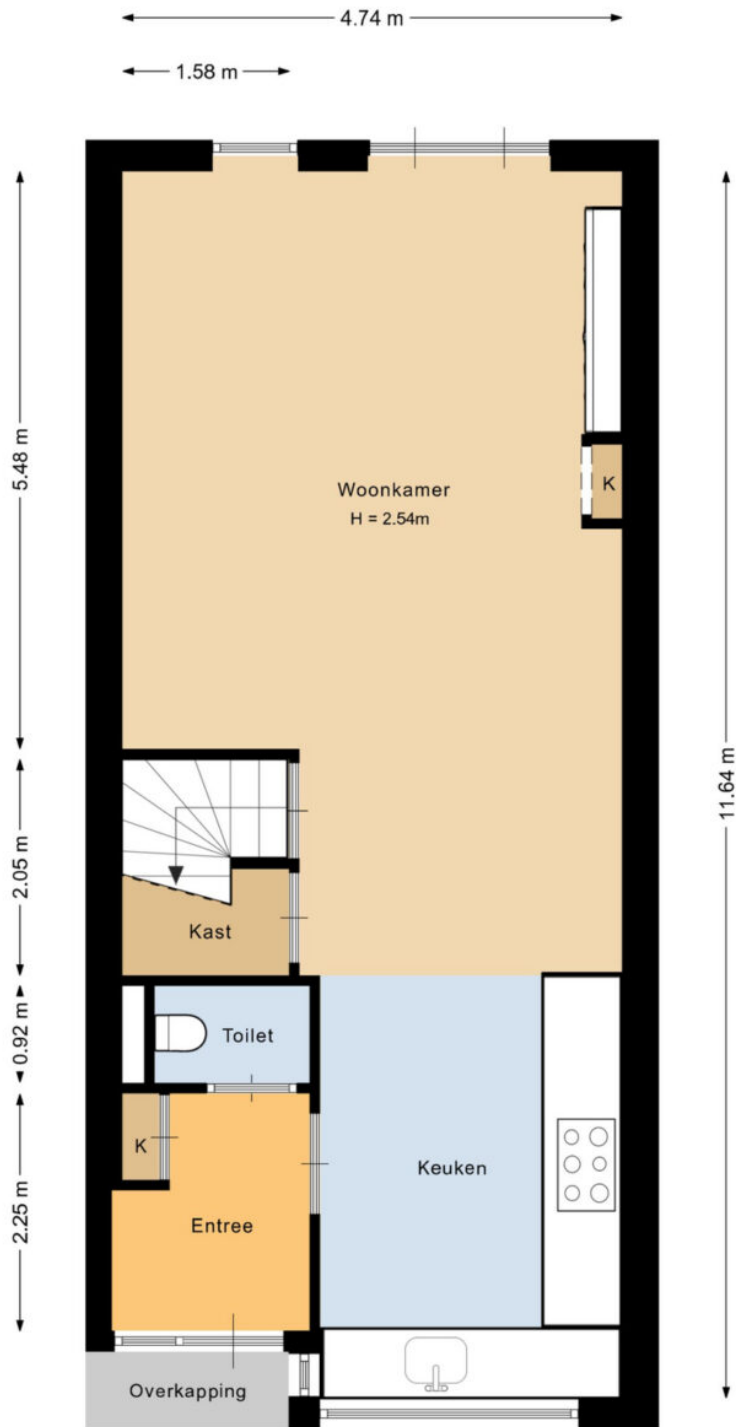
INDELING

Begane grond: Entree, meterkast, toilet, open keuken, woonkamer, trapkast.

1e Verdieping: Overloop, 3 slaapkamers, badkamer, toilet.

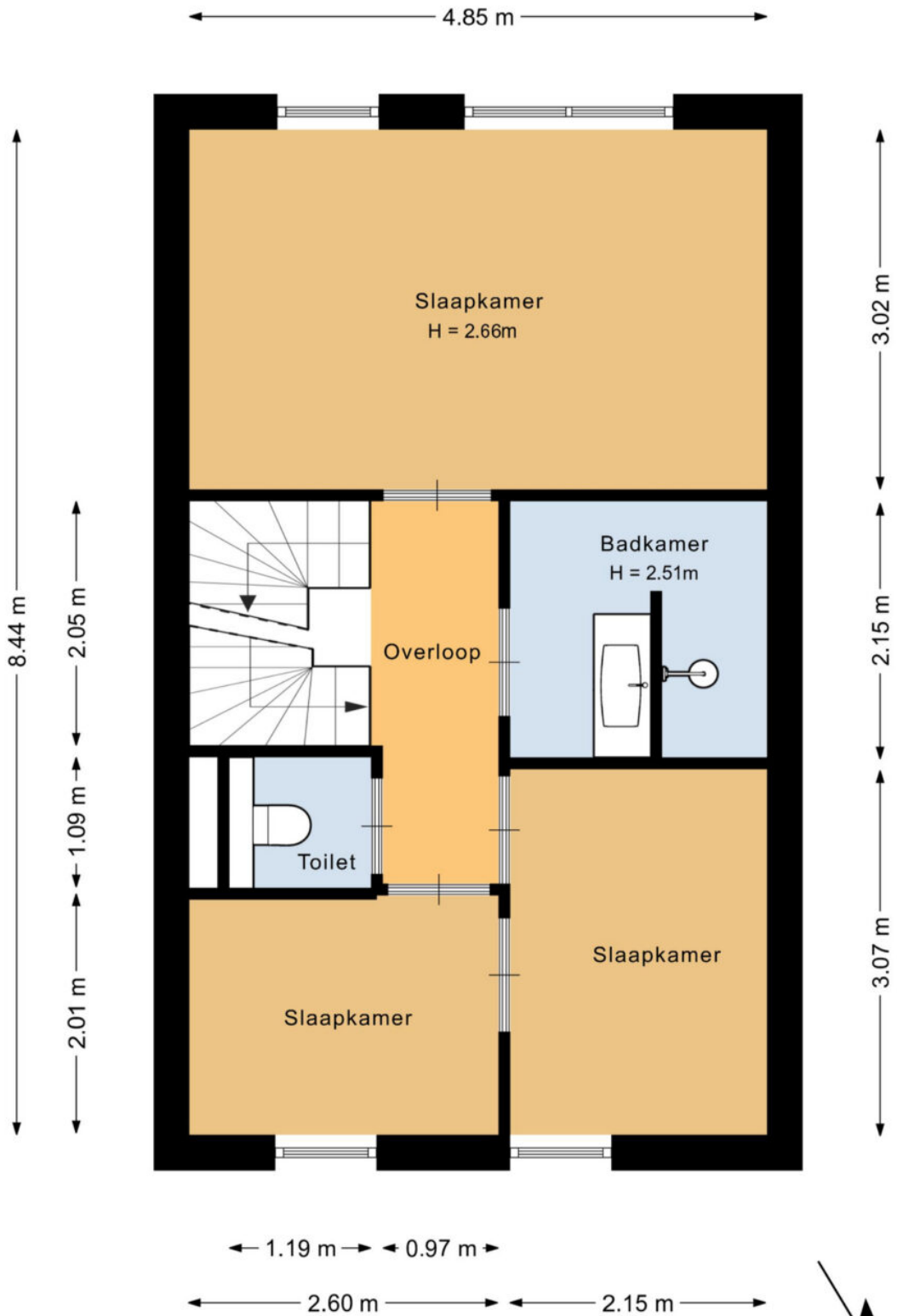
2e Verdieping: Overloop, 4e slaapkamer, technische ruimte met wasmachine-/drogeraansluiting, berging.

Aanvaarding: in overleg.



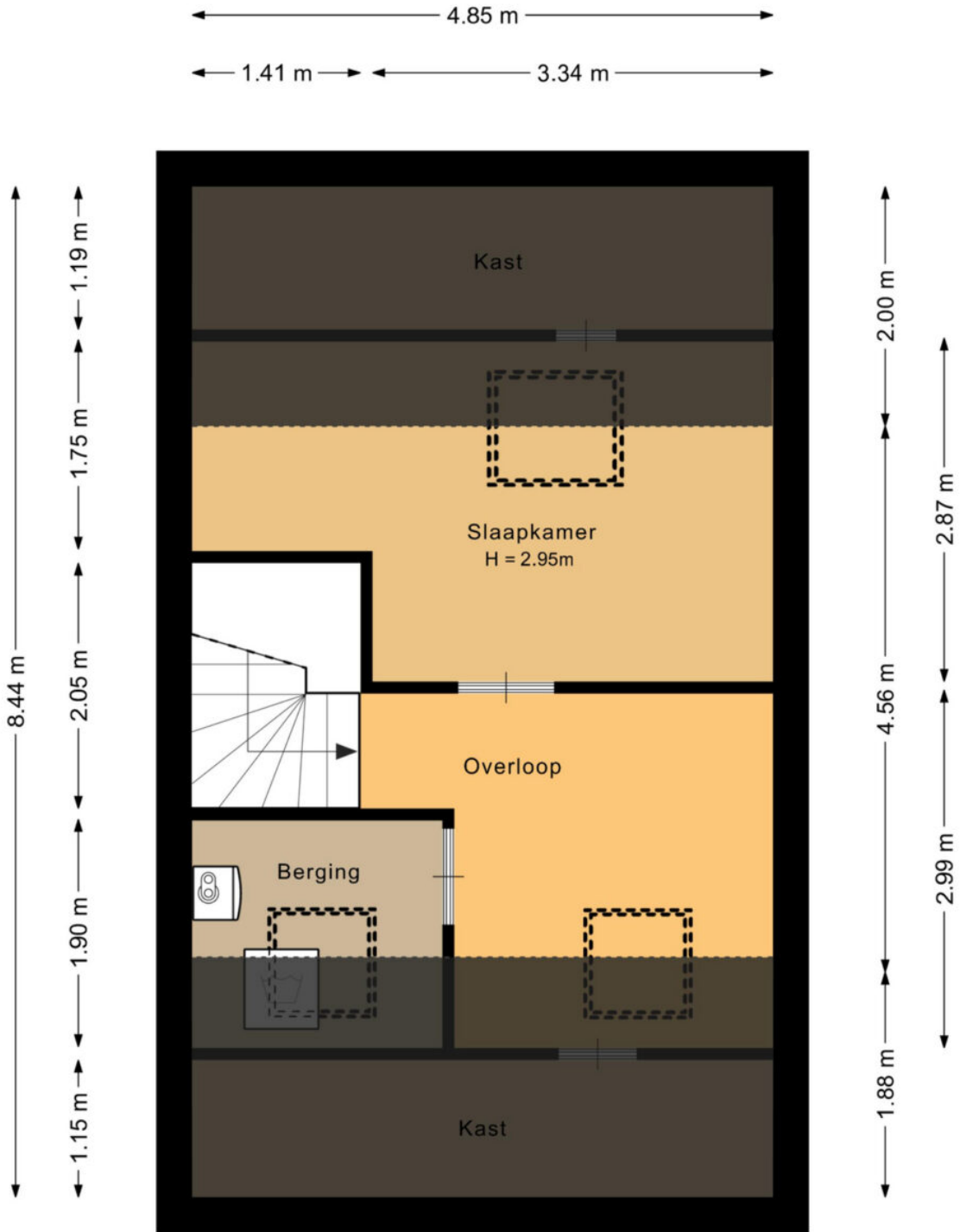
Deze plattegrond is met de meeste zorg samengesteld.
Er kunnen geen rechten aan worden ontleend.





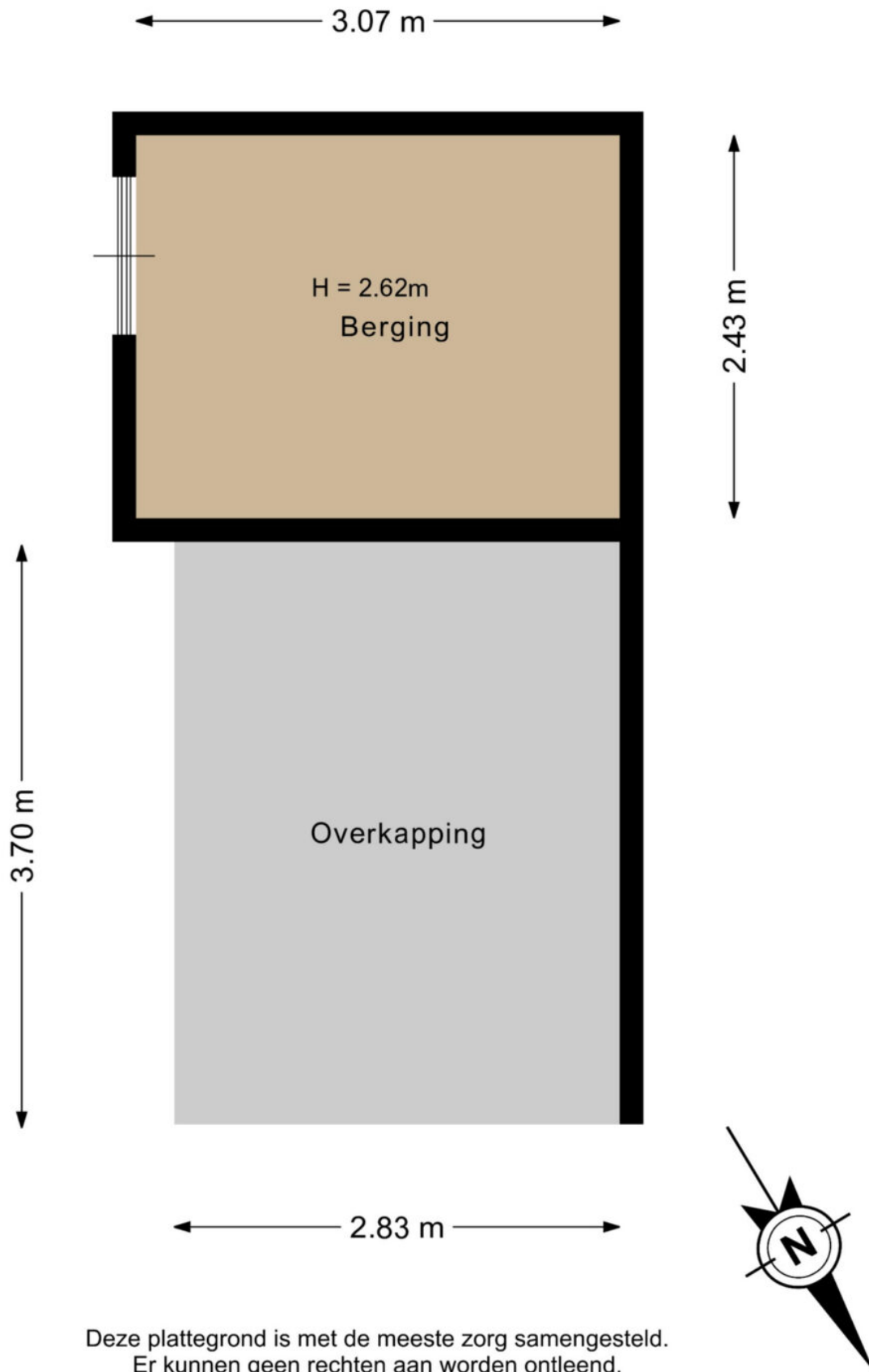
Deze plattegrond is met de meeste zorg samengesteld.
Er kunnen geen rechten aan worden ontleend.





← 2.09 m → ← 2.66 m →

Deze plattegrond is met de meeste zorg samengesteld.
 Er kunnen geen rechten aan worden ontleend.



Deze plattegrond is met de meeste zorg samengesteld.
Er kunnen geen rechten aan worden ontleend.



























