



Tonsesdreef 134 te Harderwijk

Vraagprijs € 498.500,- k.k.

Engelserf 28
3843 BE Harderwijk

Telefoon
0341 - 41 91 77

www.bartjansenmakelaars.nl
info@bartjansenmakelaars.nl

 **BARTJANSEN
MAKELAARS**



Tonselsedreef 134 te Harderwijk

Vraagprijs € 498.500,- k.k.

Aangeboden wordt een nette gezinswoning met vrijstaande berging, 5 slaapkamers, 15 zonnepanelen, een gunstige zonligging en een energielabel A! Dit alles is gelegen in de populaire wijk 'Drielanden' met het winkelcentrum op loopafstand.

Deze woning is voorzien van een uitstekende basis met hoogwaardige isolatie, 15 zonnepanelen en een prettige ligging. De open keuken (2021) is straatgericht, beschikt over allerlei inbouwapparatuur waaronder een Quooker en heeft een eigentijdse kleurstelling. Via de speelse erker, grote raampartijen en openslaande deuren naar de tuin komt er veel natuurlijk daglicht binnen. De woonkamer beschikt over mooie afmetingen en biedt de mogelijkheid om met de opstelling te variëren. Ideaal is de trapkast die dient als extra bergruimte. In de hal het garderobegedeelte, de meterkast en het toilet (wandcloset) met fonteintje.

Op de 1e verdieping 3 goede slaapkamers en een badkamer uitgerust met ruime inloopdouche en dubbele wastafel. Erg prettig is het separate toilet op deze verdieping. Op de 2e verdieping is door de plaatsing van een dakkapel en dakramen een 4e en zelfs 5e slaapkamer ontstaan! Op de overloop bevindt zich de wasmachine-/drogeraansluiting, omvormer van de zonnepanelen, mechanische ventilatiebox en de Vaillant c.v.-ketel uit 2018. Achter de knieschotten zit nog een mooie bergruimte.

De achtertuin heeft een gunstige zonligging op het zuidwesten, beschikt over prima oppervlaktes en heeft diverse borders met groen. Achterop het perceel is een berging gerealiseerd van 8 m² met elektra. Aan parkeergelegenheid geen gebrek. Dit kan voor de woning in een van de parkeerhavens.

Verder is de woning gelegen op een goede locatie nabij het (winkel)centrum van Drielanden. Er zijn diverse speelgelegenheden voor kinderen en er bevinden zich meerdere kinderopvangplekken en basisscholen op loopafstand. De binnenstad van Harderwijk en uitvalswegen zijn snel bereikbaar, maar ook het water of de bossen zijn dichtbij.

Dan de cijfers: de woning is in 2008 gebouwd, dus volledig geïsoleerd en voorzien van een energielabel A. Het perceel meet een oppervlakte van 135 m² en het woonoppervlak bedraagt 123 m². De externe bergruimte is 8 m² en de inhoud bedraagt 433 m³.

Kom je ook kijken wat deze gezinswoning je te bieden heeft? Eén van onze makelaars geeft je graag een rondleiding!

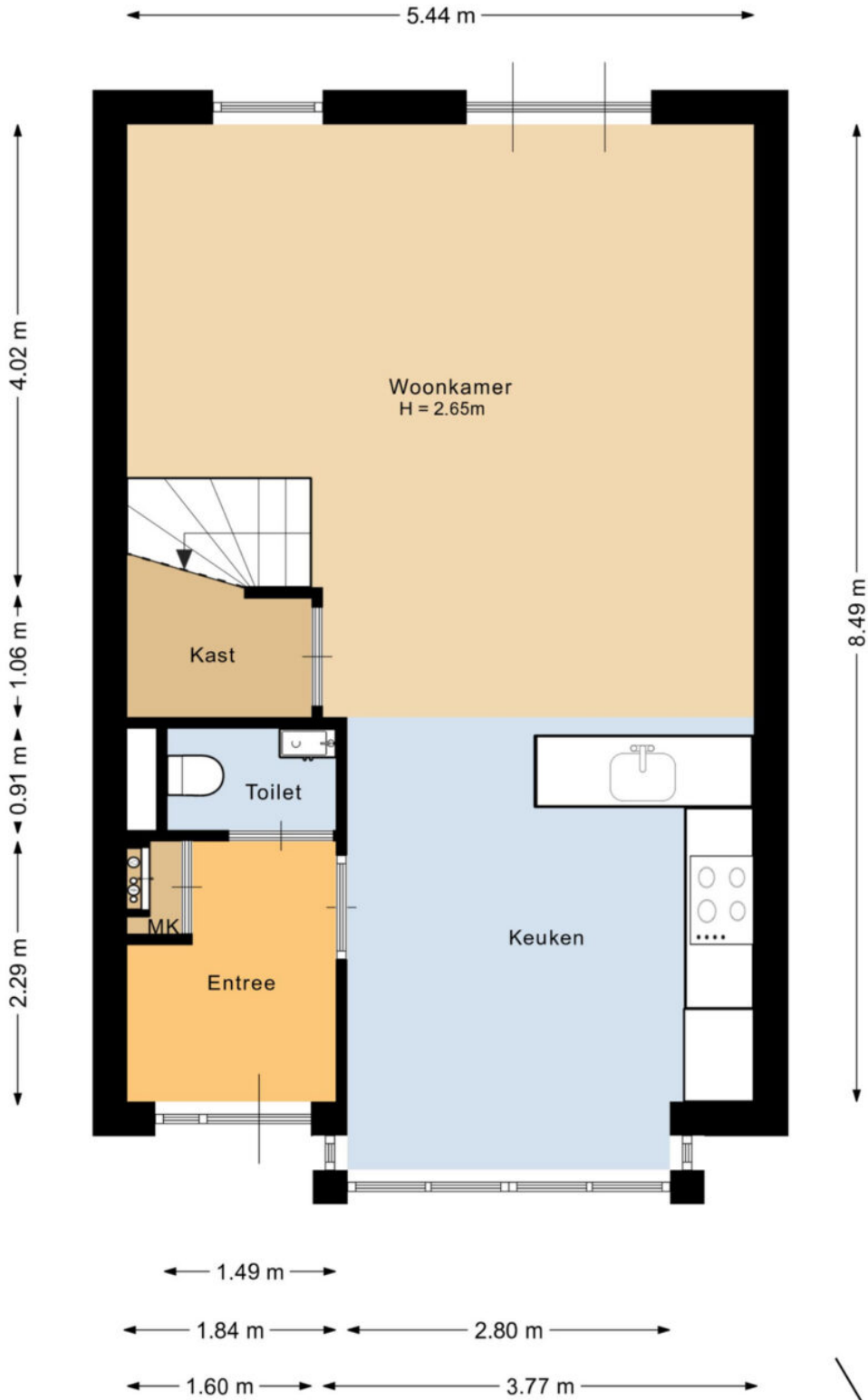
INDELING

Begane grond: Entree, meterkast, toilet, open keuken, woonkamer, trapkast.

1e Verdieping: Overloop, 3 slaapkamers, badkamer, toilet.

2e Verdieping: Overloop, 2 slaapkamers, bergruimte.

Aanvaarding: in overleg.



Deze plattegrond is met de meeste zorg samengesteld.
Er kunnen geen rechten aan worden ontleend.

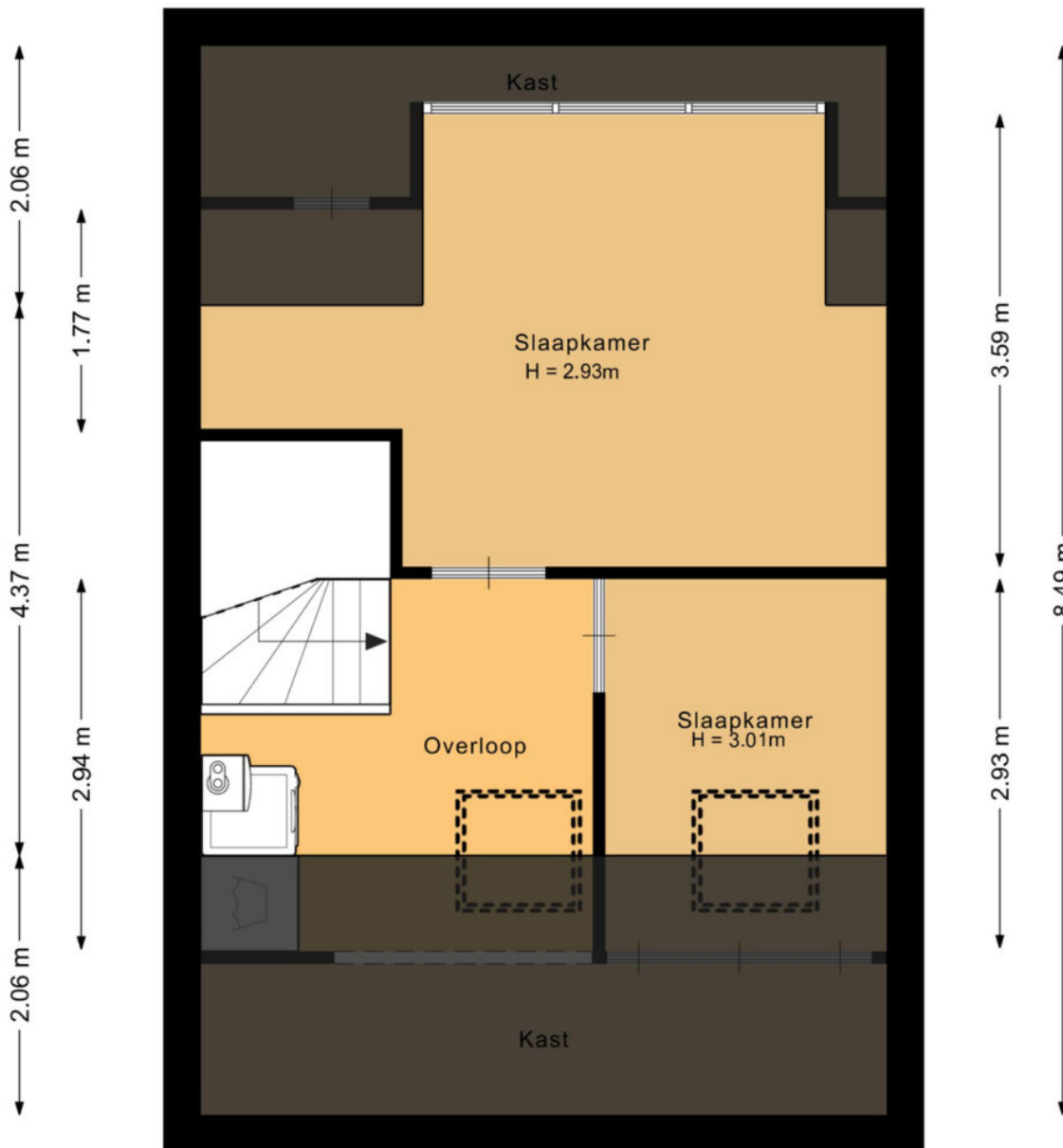




Deze plattegrond is met de meeste zorg samengesteld.
Er kunnen geen rechten aan worden ontleend.



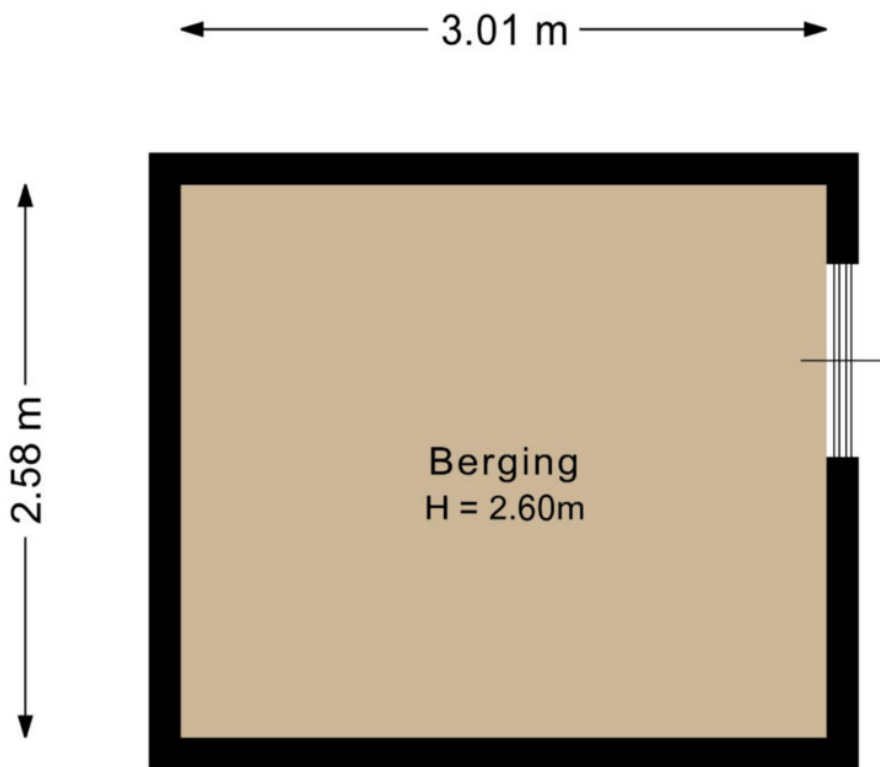
3.87 m
3.20 m



3.09 m 2.26 m
5.44 m

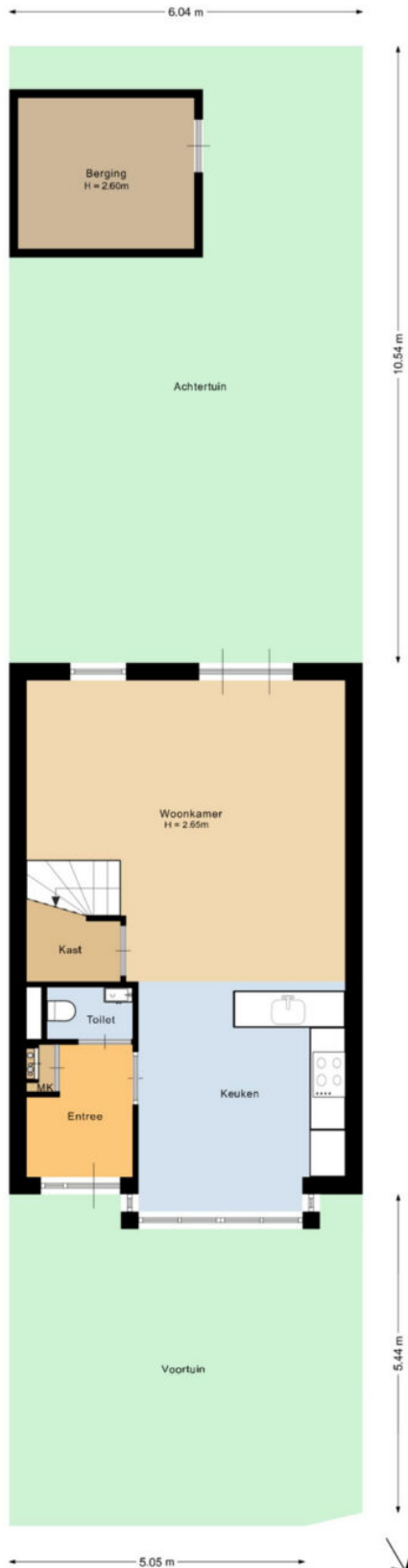
Deze plattegrond is met de meeste zorg samengesteld.
Er kunnen geen rechten aan worden ontleend.





Deze plattegrond is met de meeste zorg samengesteld.
Er kunnen geen rechten aan worden ontleend.





Deze plattegrond is met de meeste zorg samengesteld.
Er kunnen geen rechten aan worden ontleend.



























